



\*目標\* 「みんなと仲良くなる」

\*暗唱聖句\* 「わたしがあなたがたを愛したように、あなたがたも互いに愛し合いなさい。」

ヨハネによる福音書 13:34

\*讚美歌\* ♪つくしのように♪

1、つくしのように すくすくと  
主イエスのこどもよ のびてゆけ

2、めだかのように すいすいと  
主イエスのこどもよ すすみゆけ



3、ひばりのように そらたかく  
主イエスのこどもよ のぼりゆけ

4、すみれのように あいらしく  
主イエスのこどもよ さきにおえ

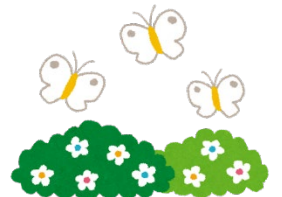
### 4月の行事予定

- 1日(月)入園式
- 11日(木)園こいのぼり掲揚式
- 18日(木)お誕生会 10時～
- 23日(火)市こいのぼり掲揚式
- 24日(水)避難訓練
- 29日(月)昭和の日・休園
- 30日(火)国民の休日・休園



### 5月の行事予定

- 1日(水)～6日(月)ゴールデンウィーク・休園
- 8日(水)保護者総会
- 10日(金)親子遠足
- 15日(水)内科健診
- 16日(火)お誕生会 10時～
- 17日(金)遠足予備
- 22日(水)総合避難訓練
- 26日(金)不審者訓練



### 4月生まれのおともだち



- |       |       |
|-------|-------|
| S・Tくん | P・Sさん |
| T・Hくん | Y・Mさん |
| I・Yさん | M・Mさん |
| T・Yさん | O・Mくん |
| S・Yくん | I・Kさん |



### \*家庭連絡\*

- ☆朝は9時までに登園しましょう。お迎えは18時までにお願ひします。遅れる場合は連絡をして下さい。
- ☆送迎時、車は園側にのみ停車をお願いします。前から詰めてお停め下さい。
- ☆不審者対策のためいつもと違う方がお迎えされる場合は事前に園に連絡するようお願いひします。
- ☆現金の入った集金袋は必ず職員に手渡して下さい。カバンなどに入れると紛失の恐れがあります。
- ☆毎月のお誕生会は保護者の皆さんもご自由にご参加できます。10時スタートです。
- ☆すべての持ち物に名前を記入して下さい。
- ☆石川三育保育園では毎日の保育の様子をブログにて更新しています。ぜひご覧下さい。
- ☆園長便り、各クラス便りは4月3日(水)発行予定です。

